



Comune di
Pavullo nel Frignano
Provincia di Modena

PSC

Piano Strutturale Comunale
L.R. 20/2000

Quadro conoscitivo

**Rete fognaria e depurazione:
stato di fatto e criticità**

elaborato QC.C.3d

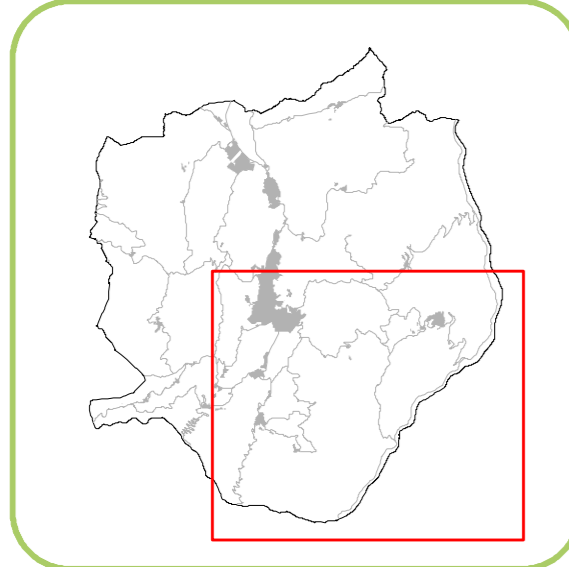
scala 1:10000

Adozione: D.C.C. n. 46 del 24/7/2008
Approvazione: D.C.C. n. 9 del 3/2/2011

Il sindaco:
Sig. Romano Canovi

Il segretario generale:
Dot. Gianpaolo Giovanelli

I progettisti responsabili:
Arch. Rudi Falaci
Arch. Carlo Santese



GRUPPO DI LAVORO

Coordinamento comunale
arch. Grazia De Luca - responsabile dell'Ufficio di Piano Comunale
Ufficio di Piano - geom. Ivani Finocchietti, Laura Pochetti

Consulente generale per il PSC: **tecnicoop**
arch. Rudi Falaci - arch. Carlo Santese - dott. agr. Fabio Turilli
arch. Giulio Verdini - cartografia: Andrea Franceschini

Consulenti per le zone agricole:
dott. agr. Alessandra Furlani - dott. agr. Maurizio Pirazzoli

Consulente per le aree boscate:
dott. for. Paolo Vincenzo Filetto

Consulenti per gli aspetti geologici:
dott. geol. Valeriano Pisanò - dott. geol. Fabrizio Anderlini

Consulente per la zonizzazione acustica:
dott. Carlo Coturci

Riconoscimento storico-culturale del sistema insediativo rurale:
dott. Claudia Ghetti

ELABORATO PRODOTTO DA: **tecnicoop** - dati fonte HERA

LEGENDA

--- --- --- : Confine comunale

--- --- --- : IMPIANTI DI DEPURAZIONE

● Fossa Imhoff

● Depuratore a fanghi attivi

--- TIPOLOGIE RETI FOGNARIE

--- Acque bianche

--- Acque miste

--- Acque nere

CRITICITA' DELLA RETE PRINCIPALE

--- Canali con minima criticità

--- Canali con media criticità

--- Canali con alta criticità

AREE DI CRITICITA'

--- Zone prive di punti critici

--- Zone con punti critici risolvibili con interventi non onerosi e comunque fattibili

--- Zone con punti critici risolvibili con interventi molto onerosi o comunque inattuabili

